

PROGRAMME DE FORMATION

BAJO EL MAR - Organisme de formation professionnel n°76 31 12068 31

LES OUTILS ARTISTIQUES DU LIVE - INITIATION

>> PUBLIC ET PRÉREQUIS

Cette formation s'adresse aux artistes professionnel•les ou en voie de professionnalisation, demandeurs•euses d'emploi ou intermittents•es. Plus généralement, à toute personne qui souhaite monter un projet artistique dans le champ des Musiques Actuelles.

PRÉREQUIS

- ▶ Etre en processus de création
- ▶ Avoir un portofolio de création de au moins 5 à 6 morceaux (IEP)

>> OBJECTIFS

A l'issue de la formation, le ou la participante sera capable de :

- ▶ Comprendre les enjeux du corps et de la mise en espace
- ▶ Mieux appréhender les différents positionnements du corps sur scène
- ▶ Développer une meilleure compréhension de sa gestuelle scénique
- ▶ Développer ses capacités d'interprétation

>> CONTENU

- ▶ Maîtriser l'espace scénique
 - o Comprendre la notion d'espace scénique :
Identification des espaces de jeu et de leurs fonctions,
Comprendre et maîtriser les différents placements possibles,
Appréhender les déplacements au plateau et comprendre les lignes de force d'un déplacement "live"
 - o Maîtriser le regard et son rapport au public :
Travail sur l'intensité et la maîtrise directionnelle du regard
Travail sur le lien regard et interprétation spécifique à la performance musicale sur scène
 - o Comprendre sa relation au public
Positionnement corporel et approche des différentes interactions avec le public
- ▶ Appréhender son corps comme outil central du "live" (représentation scénique)
 - o Comprendre la gestuelle scénique et la mise en espace du corps (exercices sur le vocabulaire du geste : normatif, cliché, poétique)
 - o Comprendre, utiliser et développer sa capacité d'expression corporelle :
Travail sur le corps comme un instrument de la performance,

travail sur la démarche, l'attitude, tensions et relâchements, l'intention

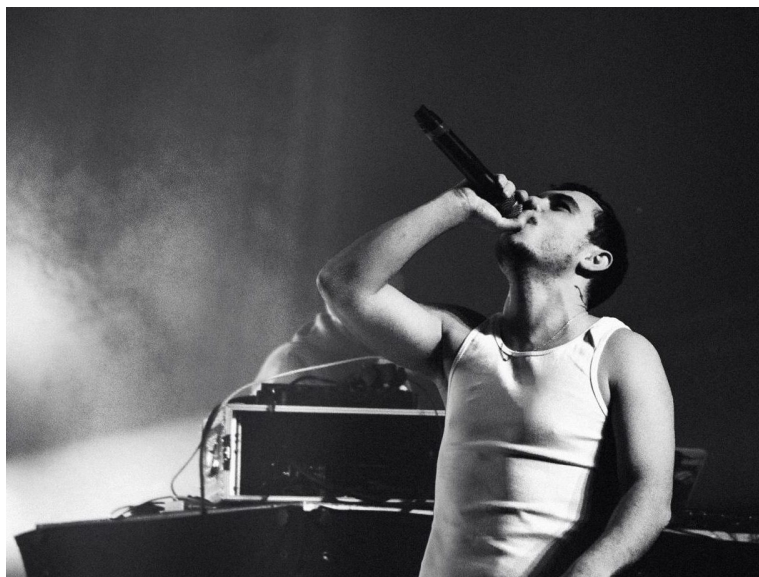
- ▶ Travailler l'interprétation scénique
- Elaborer la dramaturgie de son set
- Appréhender les différentes techniques d'interprétation d'une œuvre

>> MODALITES D'ORGANISATION

Dates et horaires : sur demande
Durée : en 3 journées soit 18 heures
Lieu : Studios - Le Phare - 32bis route
de Tarbes 31170 Tournefeuille
Effectif maximum : 5 personnes

DÉLAIS D'ACCÈS

- ▶ 15 à 30 jours après la demande pour les personnes financées par leur employeur, un OPCO ou pôle emploi
- ▶ 1 jour avant pour les financements personnels dans la limite des places disponibles



>> METHODES ET MOYENS PEDAGOGIQUES

La formation se déroule en présentiel dans un studio de répétition du Phare. Il s'agit d'une formation en effectif réduit, personnalisée autour d'un projet artistique porté par une personne ou un groupe.

Les méthodes durant la formation sont les suivantes : exercices et mises en situation scénique, atelier de pratique, coaching, exercice corporel basé sur les méthodologies suivantes :

- méthodologie verbotonale
- méthode de la répétition textuelle initiée par Sanford Meisner
- méthode de la concentration narrative et de la mémoire sensorielle initié par Lee Strasberg

La formation laisse une large place aux échanges et aux retours d'expériences pour faciliter la mise en perspective des exercices réalisés.

MOYENS TECHNIQUES : studio de répétition (système de diffusion + micros, Backline)

>> EVALUATION DES ACQUIS ET SUIVI DE LA FORMATION

La validation des acquis de la formation se fera en fin de formation par un dernier set live et un temps d'échange.

Un certificat de réalisation sera délivré en fin de formation ainsi qu'un questionnaire de satisfaction. Des feuilles de présence seront signées à chaque demi-journée.

> EQUIPES PEDAGOGIQUES ET INTERVENANTES

- ▶ Référents pédagogiques : Lisa Rodrigo et Julie Luga
- ▶ Référente administrative et VSS : Lisa Rodrigo - capsule@bajoelmar.fr
- ▶ Intervenant•es potentiel•les : Luga Julie, Rodrigo Lisa, Herbière Raphaël, Carre Patrick
- ▶ 09 62 69 38 20

>> **ACCESSIBILITE**

Les studios ne sont pas accessibles aux personnes à mobilité réduite, mais une salle de formation peut être mise à disposition si besoin. Pour tout type de handicap (sensoriel, physique, déficience intellectuelle ou cognitive), un entretien préalable sera réalisé avec la référente afin de vérifier l'adéquation entre le handicap et le projet de formation.

- ▶ Contact de la référente : Kellia Keza - kellia@bajoelmar.fr / 09 62 69 38 20

>> **TARIFS**

Devis sur mesure :

- ▶ formation collective : de 432 à 1296 euros TTC
- ▶ formation individuelle : environ 1300 euros TTC

